

INFOGRAPHIE

POUR TOUS !

Wolof

Formations, conseils et astuces gratuits en Infographie

- Graphisme (création graphique, Traitement d'image, etc.)
- Audiovisuel (montage, animation, effets spéciaux, etc.)
- Multimédia (PAO, jeux vidéo, etc.)
- Webmaster (UI design, Intégration web, etc.)

TUTORAT 17

EFFETS ET TRANSITIONS AVEC PREMIERE PRO

M. Moustapha NIANG (Mtn Dezigner)

Graphiste / Motion designer / Infographiste

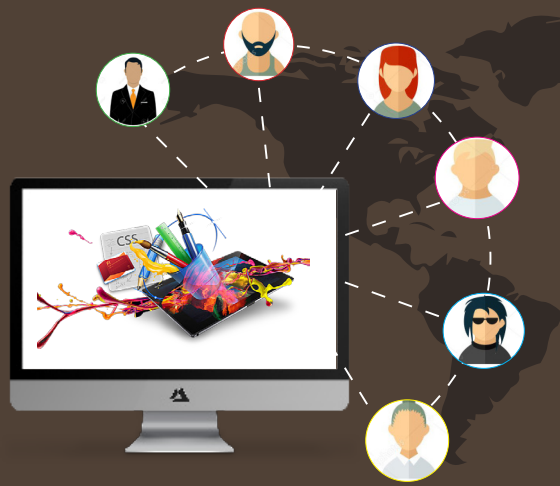
Mobile : +221 771 32 29 69

Mail : niang.moustapha2@ugb.edu.sn



VitrineVirtuelle





INFOGRAPHIE

POUR TOUS !

Wolof

Tutorat 17 : Effets et transitions avec Premiere Pro

Sommaire



Vitrine Virtuelle

- I. Définition : Effet vidéo ? Transition vidéo ?
- II. Le panneau Effets (les catégories d'effets et transitions vidéo)
- III. Application d'effets et transitions
- IV. Réglage d'effets et transitions vidéo
- V. Animation d'effets vidéo



INFOGRAPHIE

POUR TOUS !

Wolof

Tutorat 17 : Effets et transitions avec Premiere Pro

Définition



Vitrine Virtuelle

Effet vidéo et transition vidéo

- Effet vidéo : Un effet en montage vidéo est une modification appliquée à une séquence vidéo pour créer un impact visuel ou narratif spécifique.
- Transition Vidéo : C'est ce qui permet de passer d'un plan à un autre dans une scène.



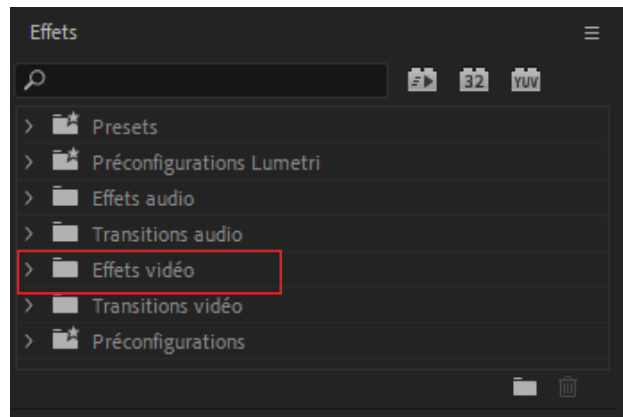
INFOGRAPHIE

POUR TOUS !

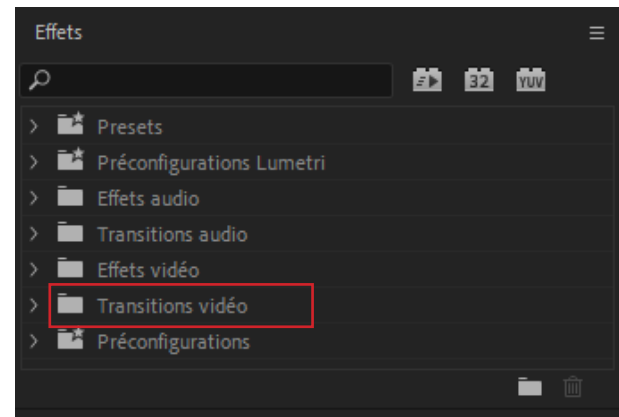
Wolof

Tutorat 17 : Effets et transitions avec Premiere Pro

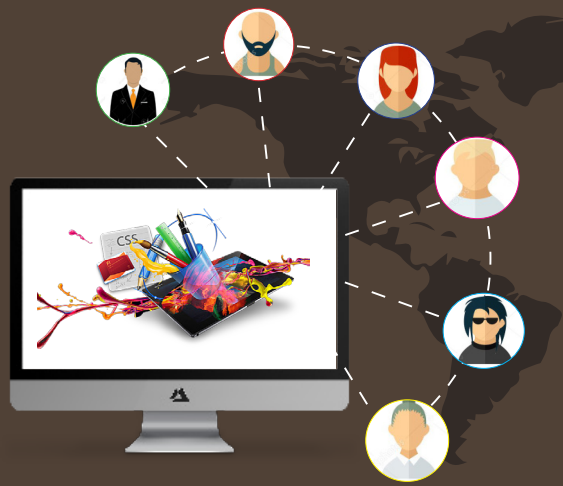
Le panneau effets



Effets vidéo



Transition vidéo



INFOGRAPHIE

POUR TOUS !

Wolof

Tutorat 17 : Effets et transitions avec Premiere Pro

Le panneau effets



Vitrine Virtuelle

Les panneaux d'effets (Catégorie d'effets et transition vidéo)

Dans la fenêtre à onglets, sélectionner l'onglet effet puis dérouler le menu transition vidéo.

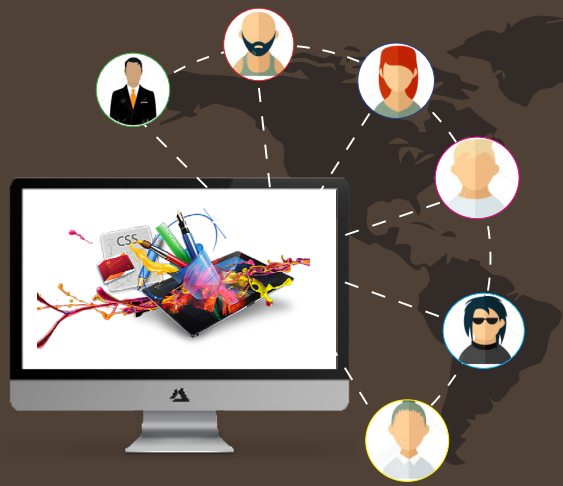
Une liste de types de transition apparaît, les fondus sont les transitions les plus utilisées et les plus classiques.

-Fondu d'entrée : une technique de transition utilisée pour débiter une séquence.

-Fondu de sortie : c'est le contraire de fondu d'entrée c'est finir une séquence.

-Fondu enchaîné : pendant que le premier plan disparaît l'autre apparaît.

-Fondu additif : crée une addition entre la fin du plan et le début du suivant ce qui donne un effet d'augmentation de la luminosité pendant la transition.



INFOGRAPHIE

POUR TOUS !

Wolof

Tutorat 17 : Effets et transitions avec Premiere Pro

Le panneau effets



Vitrine Virtuelle

- Fondu au noir** : crée une fusion vers un écran noir puis vers le début de la vidéo suivante.
- Fondu au blanc** : crée une fusion vers un écran blanc puis vers le début de la vidéo suivante.
- Stabilisation** : permet de stabiliser un plan qui était pas stable au tournage.
- Recadrage** : permet de croper ou de racadrer dans l'image soit vers la gauche, droite, en haut ou en bas.
- Flou gaussien** : pour ajouter un flou à notre plan. On peut aussi personnaliser en créant masque pour flouter une partie que l'on veut.



INFOGRAPHIE

POUR TOUS !

Wolof

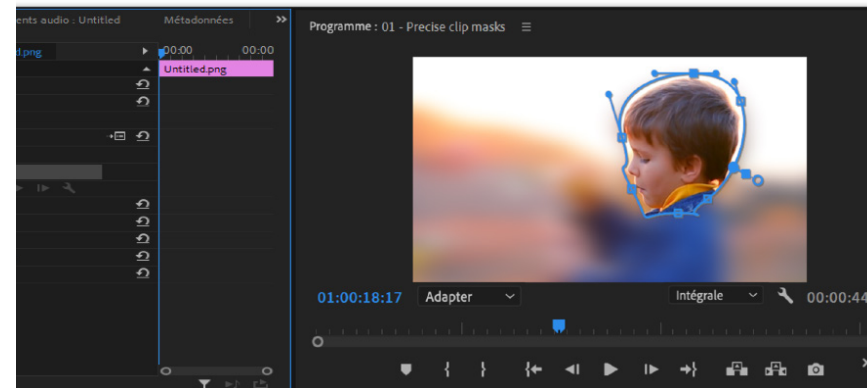
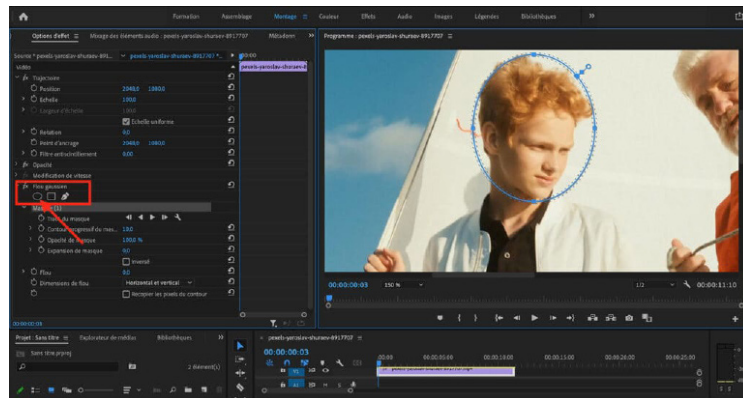
Tutorat 17 : Effets et transitions avec Premiere Pro

Le panneau effets

Flou gaussien



Vitrine Virtuelle



Personnalisation flou gaussien



INFOGRAPHIE

POUR TOUS !

Wolof

Tutorat 17 : Effets et transitions avec Premiere Pro

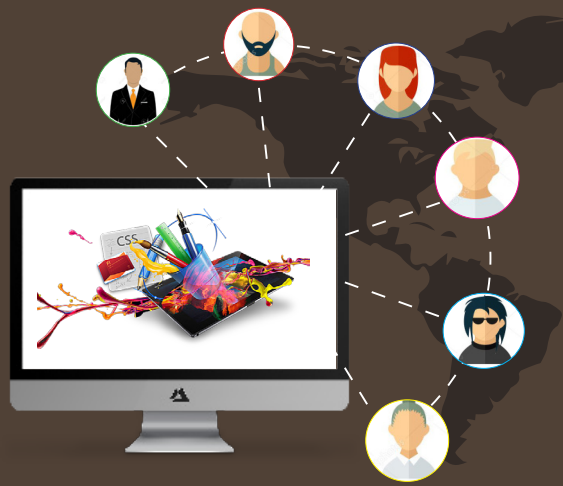
Le panneau effets



Vitrine Virtuelle

-**Ultrakey** : permet de détourer des videos et d'enlever le background. En général on l'utilise sur les videos en fond vert





INFOGRAPHIE

POUR TOUS !

Wolof

Tutorat 17 : Effets et transitions avec Premiere Pro

Le panneau effets



Vitrine Virtuelle

-Accéléré et ralenti : Pour changer la vitesse d'une séquence, la sélectionner, cliquer droit et choisir Vitesse/Durée.

Si vous réglez la vitesse à 50% la séquence durera deux fois plus longtemps, c'est un ralenti.

Inversement à 200% elle passera deux fois plus vite.

La fonction inverser la vitesse permet de regarder la séquence à l'envers, de la fin vers le début.

-Couleur lumétri : Nous permet de faire des modifications sur les couleurs. On l'utilise souvent pour faire le color grading qu'on appelle Etalonnage.

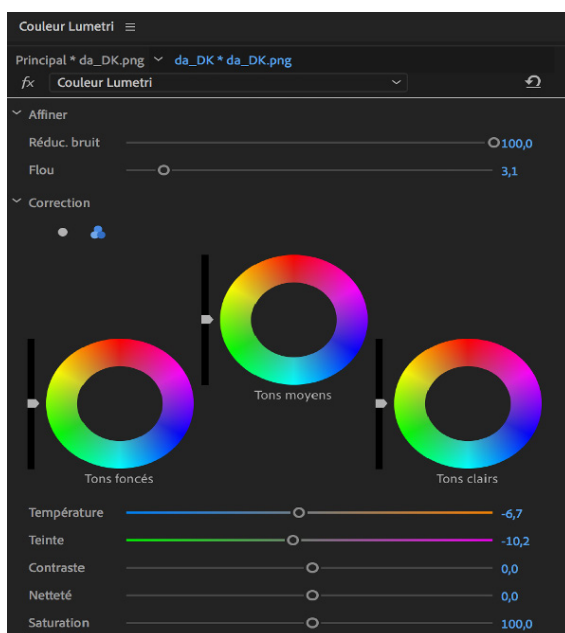


INFOGRAPHIE

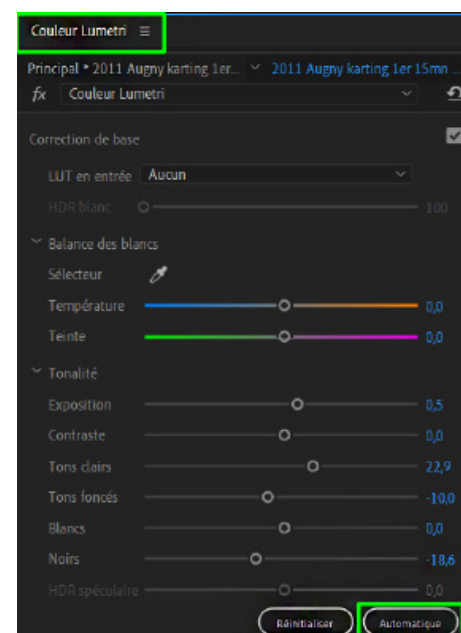
POUR TOUS !

Wolof

Tutorat 17 : Effets et transitions avec Premiere Pro



Ton clair, Ton Moyen, Ton Foncé



Correction de base



INFOGRAPHIE

POUR TOUS !

Wolof

Tutorat 17 : Effets et transitions avec Premiere Pro

Applications d'effets et transitions

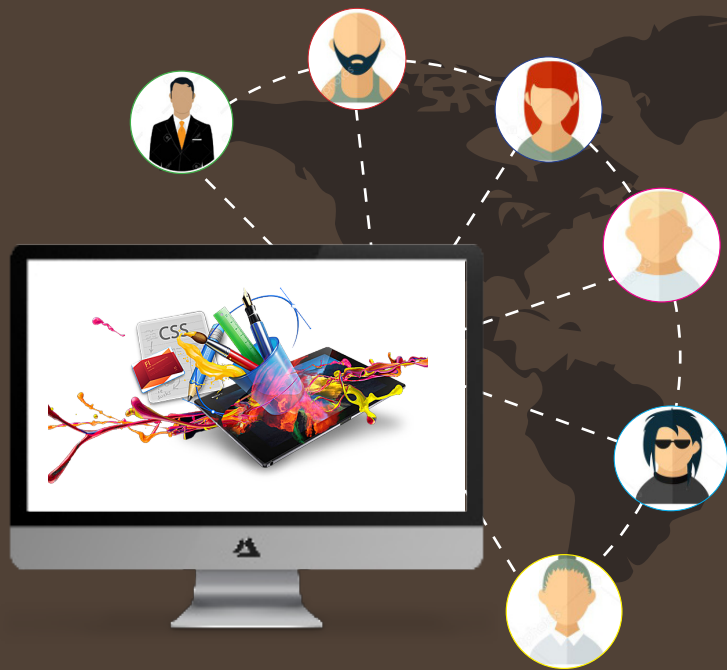
Réglages d'effets et transitions

Animation d'effets vidéo



Vitrine Virtuelle

On passe directe sur le logiciel pour ces parties. Pour une explication précise et détaillée.



INFOGRAPHIE

POUR TOUS !

Wolof

Formations, conseils et astuces gratuits en Infographie

- Graphisme (création graphique, Traitement d'image, etc.)
- Audiovisuel (montage, animation, effets spéciaux, etc.)
- Multimédia (PAO, jeux vidéo, etc.)
- Webmaster (UI design, Intégration web, etc.)

MERCI DE VOTRE AIMABLE ATTENTION

PROCHAINEMENT : DESSIN DE PERSONNAGE 3D AVEC MAKEHUMAN



VitrineVirtuelle

