



INFOGRAPHIE

POUR TOUS !

Wolof

Formations, conseils et astuces gratuits en Infographie

- Graphisme (création graphique, Traitement d'image, etc.)
- Audiovisuel (montage, animation, effets spéciaux, etc.)
- Multimédia (PAO, jeux vidéo, etc.)
- Webmaster (UI design, Intégration web, etc.)



Vitrine Virtuelle



TUTORAT 18

PERSONNAGE 3D AVEC MAKEHUMAN

M. Maodo KANE

Enseignant-Chercheur en Infographie

Université Gaston Berger de Saint-Louis, UFR CRAC

Mobile : +221 77 319 19 49 - Bureau : +221 33 964 10 17

Mail : maodo.kane@ugb.edu.sn





INFOGRAPHIE

POUR TOUS !

Wolof

Tutorat 18 : Dessin de personnage 3D avec Makehuman

Sommaire

1. Présentation de MakeHuman
2. Téléchargement et installation
3. Présentation de l'interface
4. Modélisation de personnage
5. Poses et géométrie
6. Ajouter d'assets
7. Enregistrement, ouverture et exportation





INFOGRAPHIE

POUR TOUS !

Wolof

Tutorat 18 : Dessin de personnage 3D avec Makehuman

Présentation de Makehuman

- Logiciel libre de modélisation 3D de corps humains.
- Les modèles générés sont destinés à être importés dans des logiciels de modélisations 3D comme Blender ou 3D Studio Max.
- Interface simple pour générer un corps de type humain en se basant sur des critères généraux tels que le sexe, la musculature, le poids ou l'âge.
- Permet d'affiner chaque partie du corps séparément et de modifier la pose du modèle à l'aide d'un système d'os.
- Possible d'enregistrer les poses et les corps générés dans un format spécifique ou de les exporter au format Wavefront OBJ ou Collada.





INFOGRAPHIE

POUR TOUS !

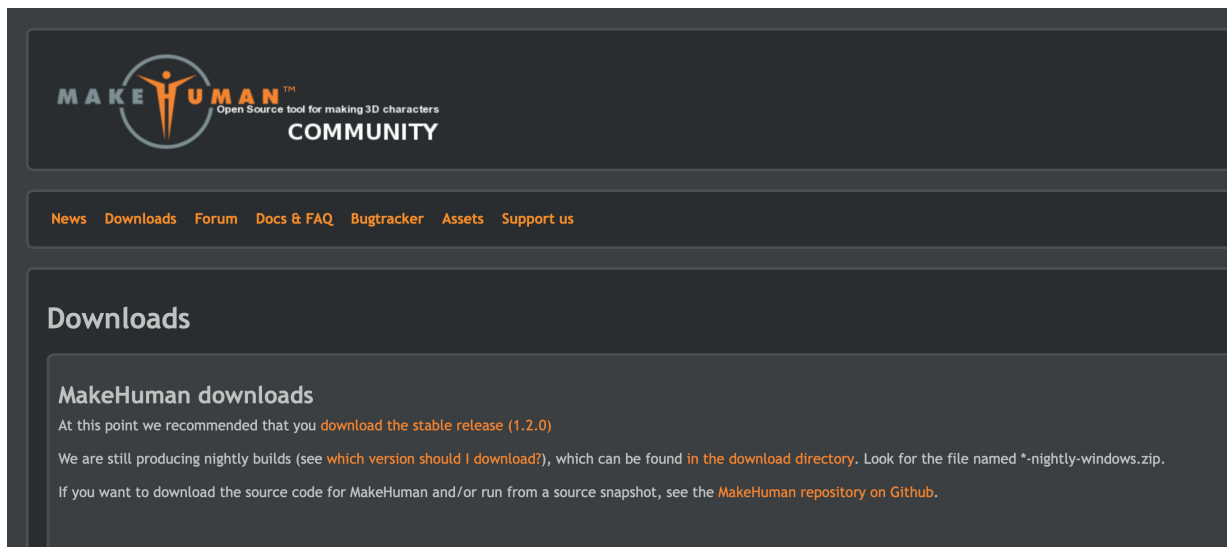
Wolof

Tutorat 18 : Dessin de personnage 3D avec Makehuman

Téléchargement

Page de téléchargement

- <http://www.makehumancommunity.org/content/downloads.html>





INFOGRAPHIE

POUR TOUS !

Wolof


Tutorat 18 : Dessin de personnage 3D avec Makehuman

Téléchargement

Support

- Page principale : http://www.makehumancommunity.org/wiki/Main_Page
- Documentation : <http://www.makehumancommunity.org/wiki/Documentation:Index>





- Main page
- Documentation
- FAQ
- Video tutorials
- Recent changes
- Random page
- Help

Tools

- What links here
- Related changes
- Special pages
- Printable version
- Permanent link
- Page information

Page **Discussion**

Main Page


This is the root of the MakeHuman Community Wiki. This is where you should find most of the relevant information on things related to MakeHuman.

Logging in

Any forum user can log in and edit most pages here (although some key pages are write protected). You can log in using your forum username and password to log in again here (there is no single sign-on).

Informative pages

- **FAQ:** Frequently asked questions. If you wonder about something, this is probably where you should look first.
- **Documentation:** Documentation for the MakeHuman software. This is the main and the most verbose documentation set for MakeHuman.
- **MakeHuman resources:** List of locations for downloads and similar
- **MakeHuman Workflows:** Some help on moving MakeHuman Assets into other programs
- **Video tutorials:** A categorized list of video tutorials
- **Terminology:** Confused by all the lingo? Check here for short explanations of common terms.
- **Releases:** Detailed information about what changed in MakeHuman releases



- Main page
- Documentation
- FAQ
- Video tutorials
- Recent changes
- Random page
- Help

Tools

- What links here
- Related changes
- Special pages
- Printable version
- Permanent link
- Page information

Documentation **Discussion**

Documentation:Index

Contents [hide]

- 1 Introduction
- 2 General overview
- 3 Working with the human
- 4 Exporting your work to another application
- 5 Working with MakeHuman models in Blender
- 6 Downloading or creating new assets
- 7 MakeWalk: General Background
- 8 MakeWalk: In Depth Tutorials
- 9 Interacting with the community
- 10 MakeHuman for developers
- 11 Other / unsorted
- 12 Meta
- 13 Old documentation



INFOGRAPHIE

POUR TOUS !

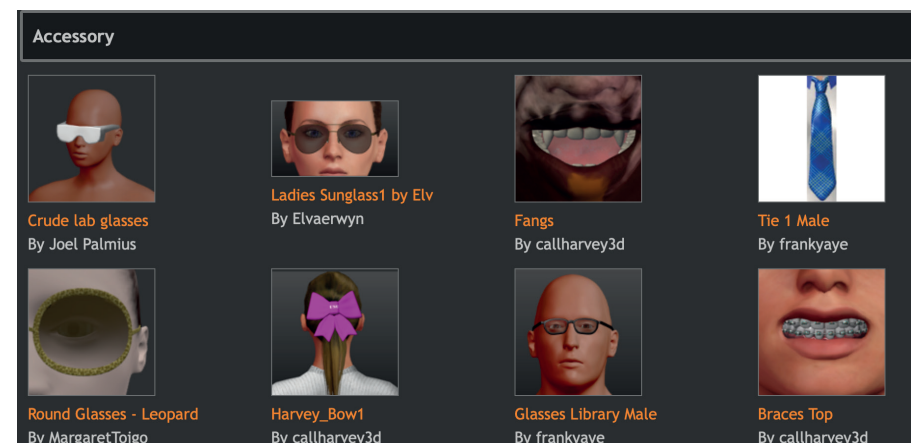
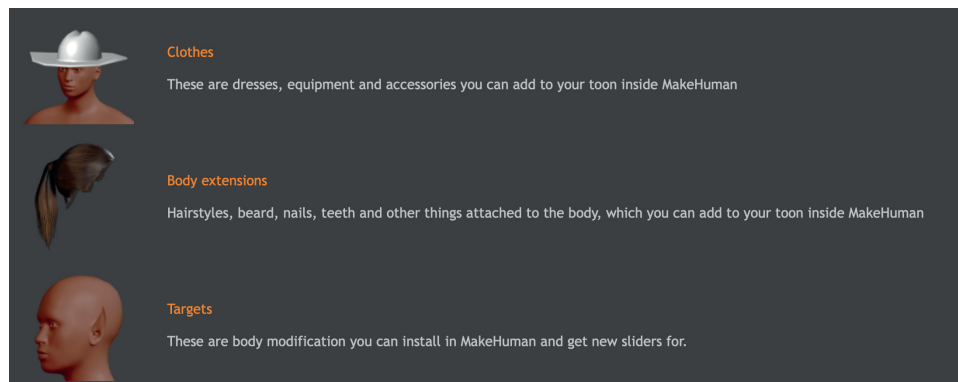
Wolof

Tutorat 18 : Dessin de personnage 3D avec Makehuman

Téléchargement

Assets

- Catégories : http://www.makehumancommunity.org/content/user_contributed_assets.html
- Affichage en vignette : <http://www.makehumancommunity.org/clothesgallery.html>





INFOGRAPHIE

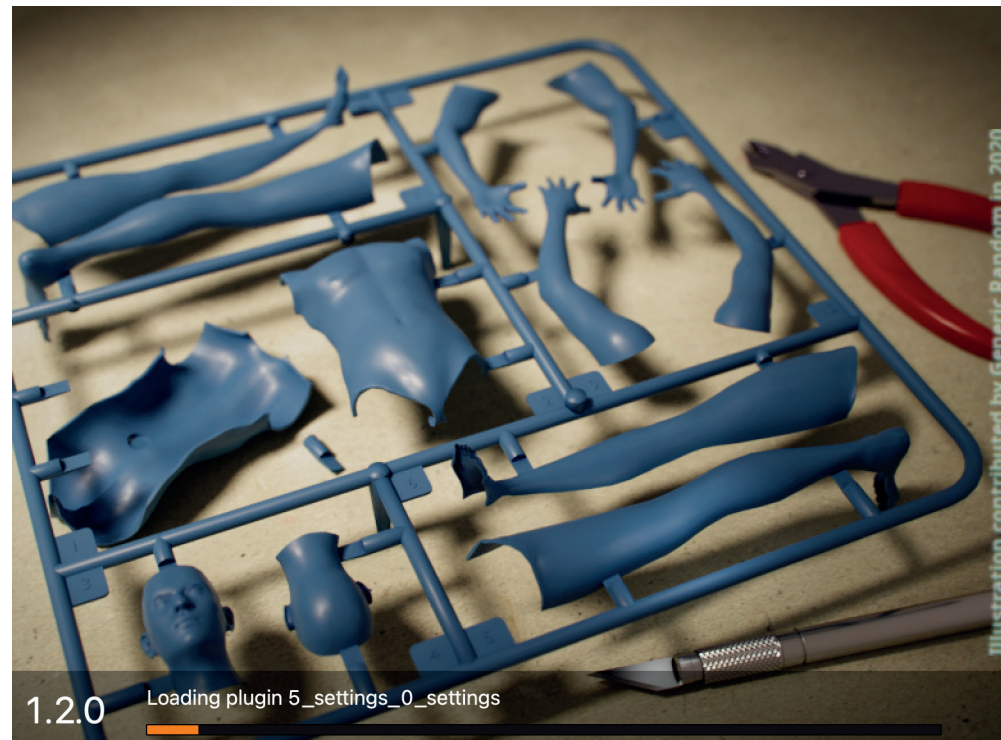
POUR TOUS !

Wolof

Tutorat 18 : Dessin de personnage 3D avec Makehuman

Présentation de l'interface

Fenêtre de démarrage





INFOGRAPHIE

POUR TOUS !

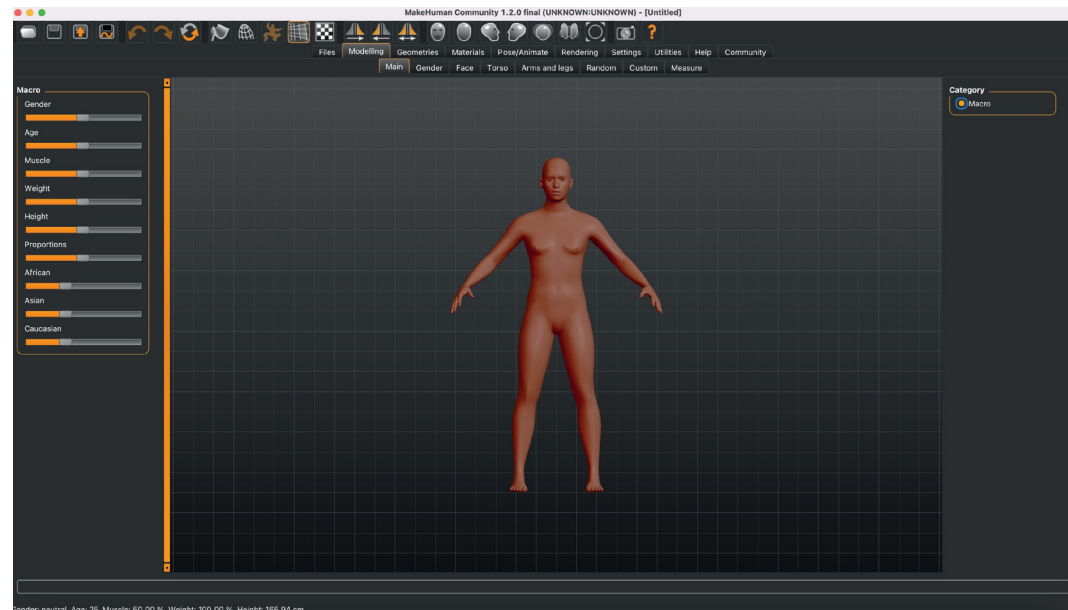
Wolof

Tutorat 18 : Dessin de personnage 3D avec Makehuman

Présentation de l'interface

La fenêtre d'application

- Barre de titre
- Barre d'accès rapide
- Barre d'onglet
- Les sous-onglets
- Le menu latéral gauche
- Le menu latéral droit
- La vue 3D
- La barre de progression
- La barre d'information





INFOGRAPHIE

POUR TOUS !

Wolof

Tutorat 18 : Dessin de personnage 3D avec Makehuman

Présentation de l'interface

La navigation

- La rotation
- Le zoom
- Le déplacement avec les touches de direction
- Les vues (devant, derrière, gauche, droite, haut, bas)
- Réinitialiser la caméra





INFOGRAPHIE

POUR TOUS !

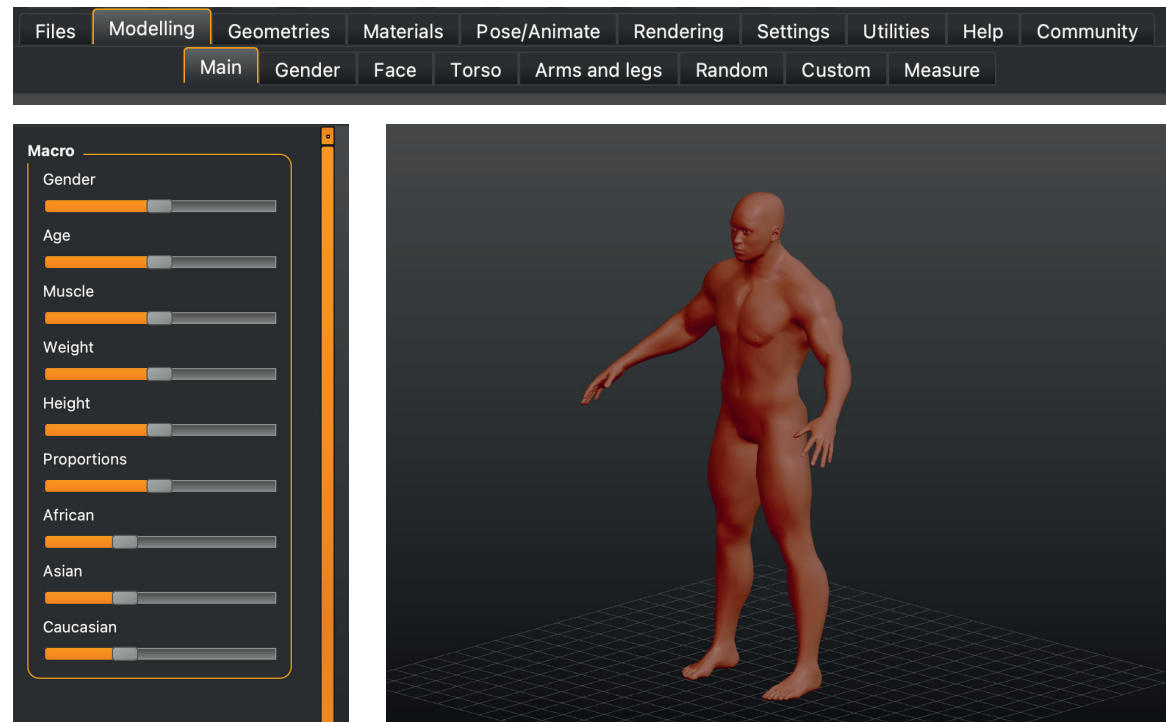
Wolof

Tutorat 18 : Dessin de personnage 3D avec Makehuman

La modélisation

Les bases

- Genre
- Age
- Musculature
- Poids
- Taille
- Proportions
- Race



VitrineVirtuelle





INFOGRAPHIE

POUR TOUS !

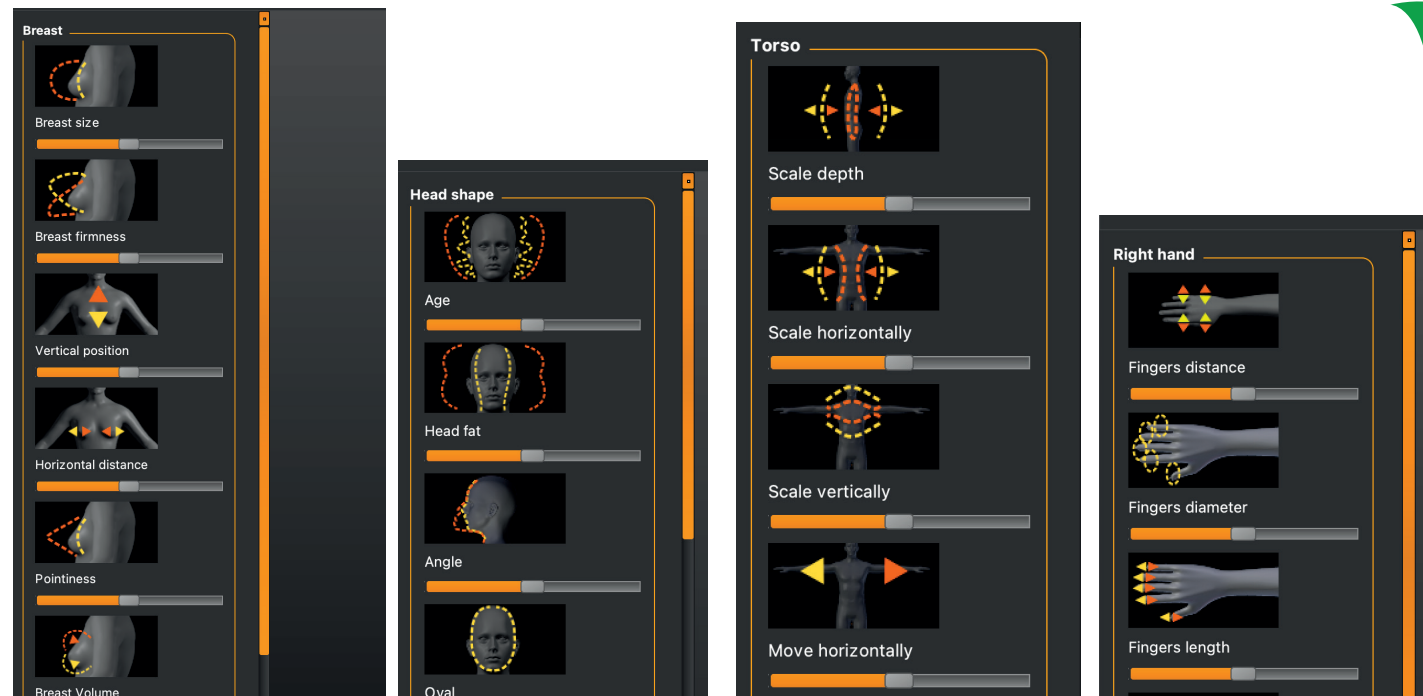
Wolof

Tutorat 18 : Dessin de personnage 3D avec Makehuman

La modélisation

Les détails

- Genre
- Face
- Torse
- Bras et jambes





INFOGRAPHIE

POUR TOUS !

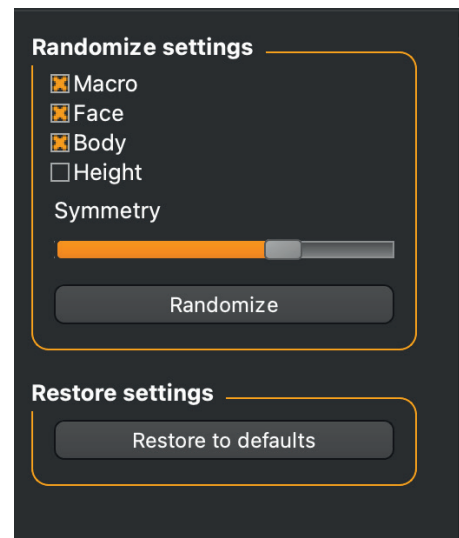
Wolof

Tutorat 18 : Dessin de personnage 3D avec Makehuman

La modélisation

Morphologie aléatoire

- Paramètres
- Symétrie
- Randomiser





INFOGRAPHIE

POUR TOUS !

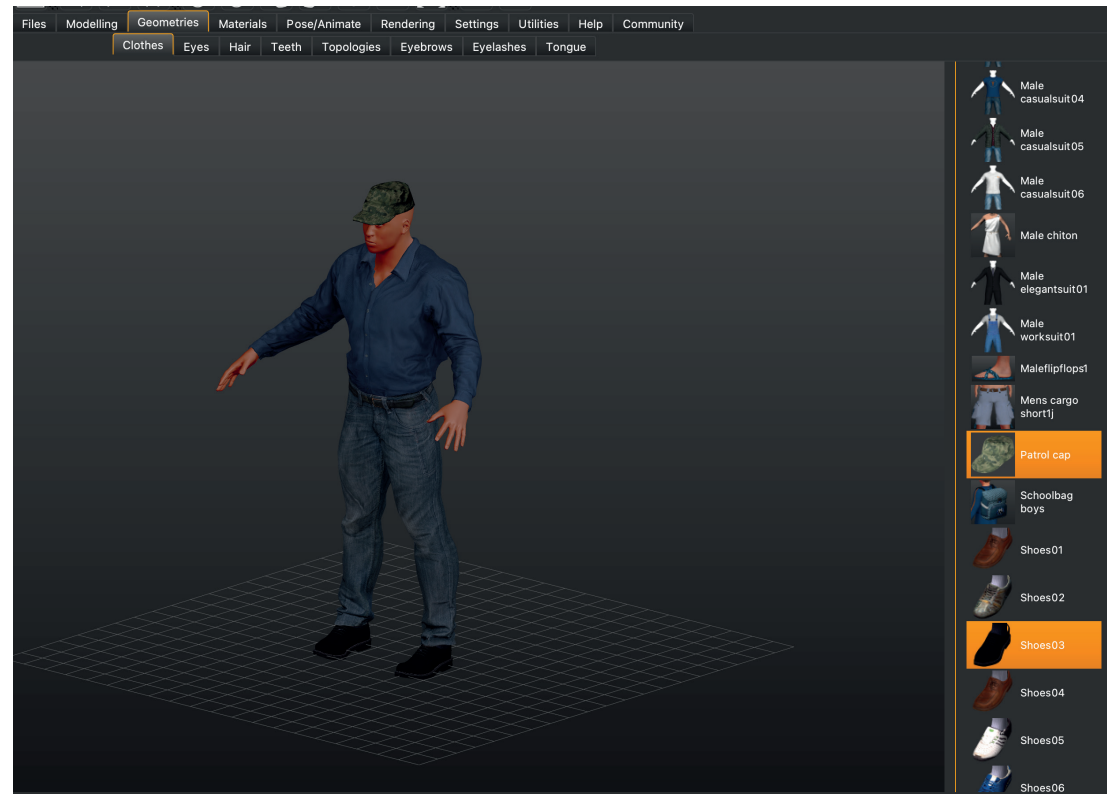
Wolof

Tutorat 18 : Dessin de personnage 3D avec Makehuman

La modélisation

Géométrie

- Les vêtements
- Les yeux
- Les cheveux
- Les dents
- La topologie
- Les sourcils
- Les cils
- La langue





INFOGRAPHIE

POUR TOUS !

Wolof

Tutorat 18 : Dessin de personnage 3D avec Makehuman

La modélisation

Materials

- La peau
- Les yeux
- etc.





INFOGRAPHIE

POUR TOUS !

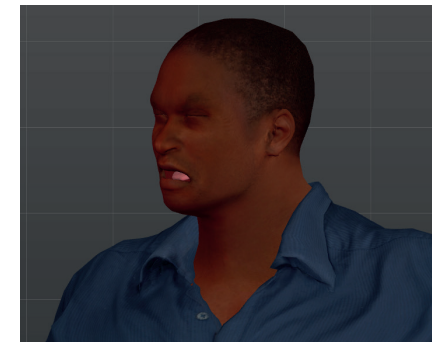
Wolof

Tutorat 18 : Dessin de personnage 3D avec Makehuman

La modélisation

Posture et animation

- Squelette
- Postures
- Expressions





INFOGRAPHIE

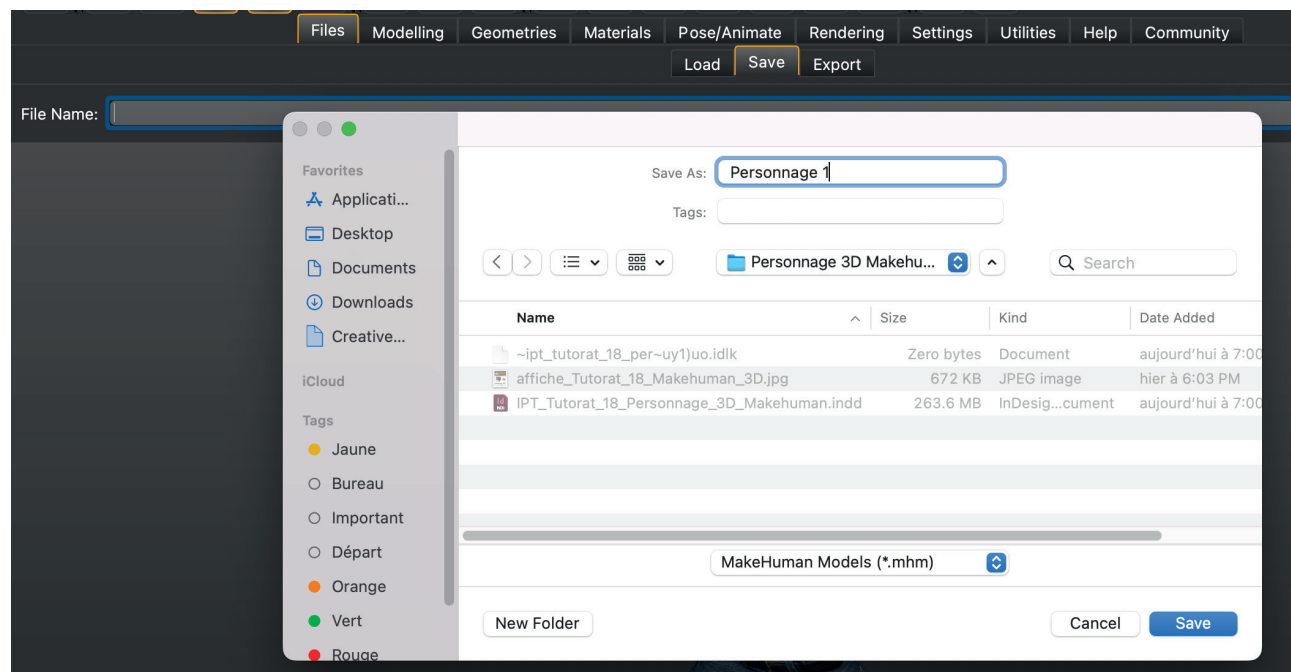
POUR TOUS !

Wolof

Tutorat 18 : Dessin de personnage 3D avec Makehuman

Gestion des fichiers

Enregistrement





INFOGRAPHIE

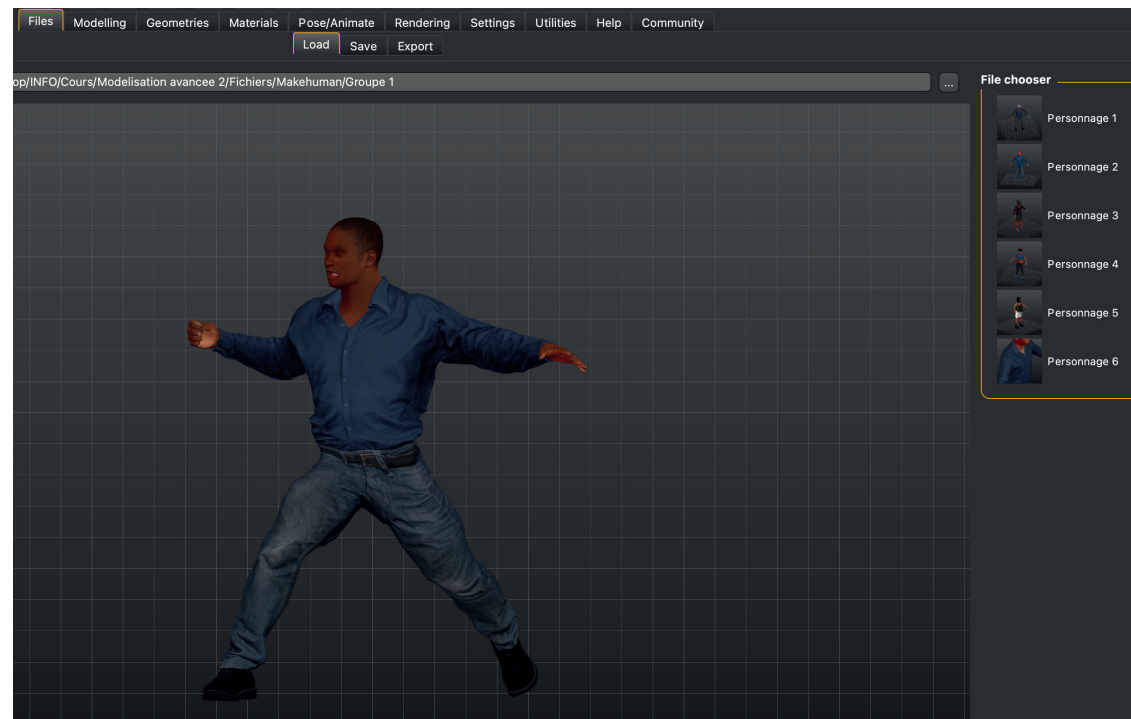
POUR TOUS !

Wolof

Tutorat 18 : Dessin de personnage 3D avec Makehuman

Gestion des fichiers

Ouverture





INFOGRAPHIE

POUR TOUS !

Wolof

Tutorat 18 : Dessin de personnage 3D avec Makehuman

Gestion des fichiers

Exportation

Mesh Format

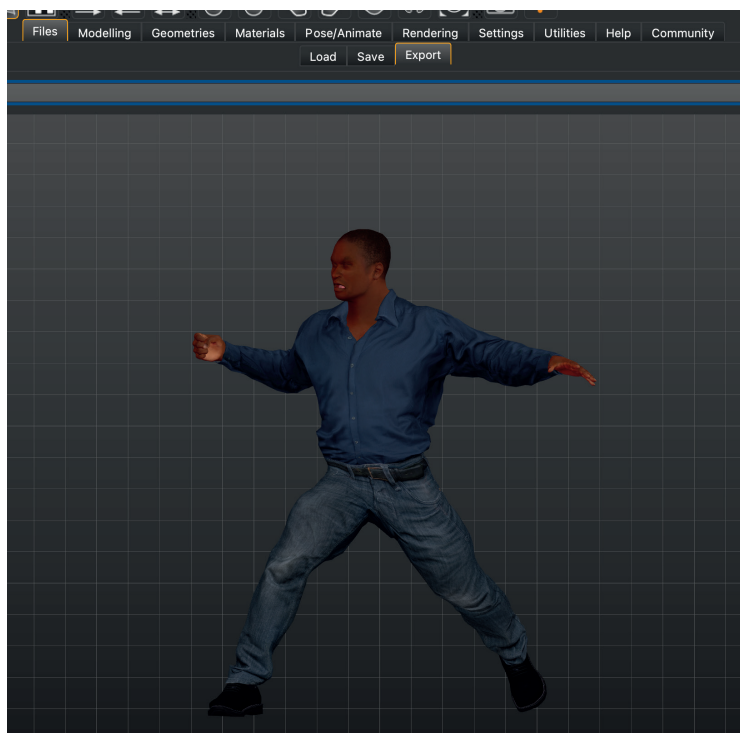
- ☒ Collada (dae)
- ☐ Filmbox (fbx)
- ☐ Wavefront obj
- ☐ Ogre3D
- ☐ Stereolithography (stl)

Rig format

- ☐ Biovision Hierarchy BVH

Maps

- ☐ Lightmap
- ☐ UV map



Options

- ☒ Feet on ground
- ☐ Helper geometry
- ☐ Facial pose-units

Orientation

- ☒ Y up, face Z
- ☐ Y up, face X
- ☐ Z up, face -Y
- ☐ Z up, face X

Bone orientation

- ☒ Along local Y
- ☐ Along local X
- ☐ Local = Global

Scale units

- ☒ decimeter
- ☐ meter
- ☐ inch
- ☐ centimeter



INFOGRAPHIE

POUR TOUS !

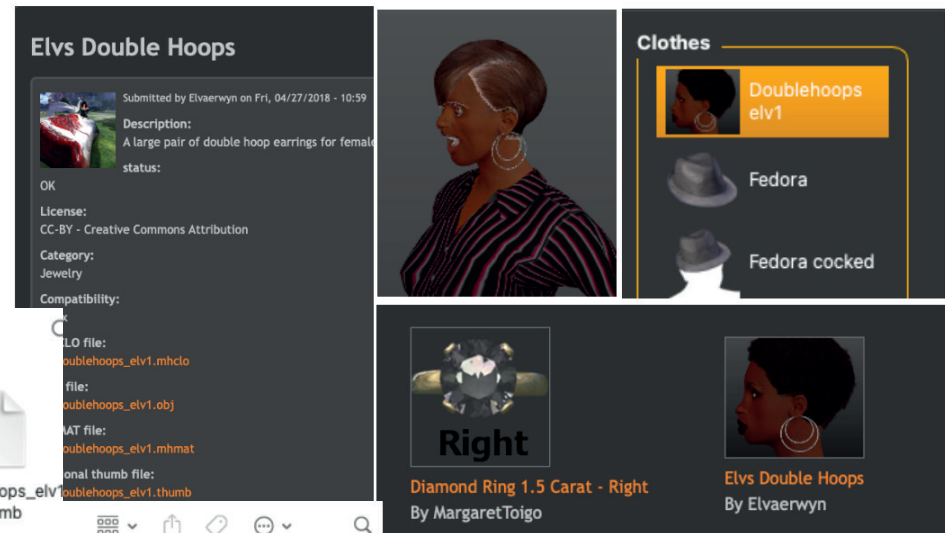
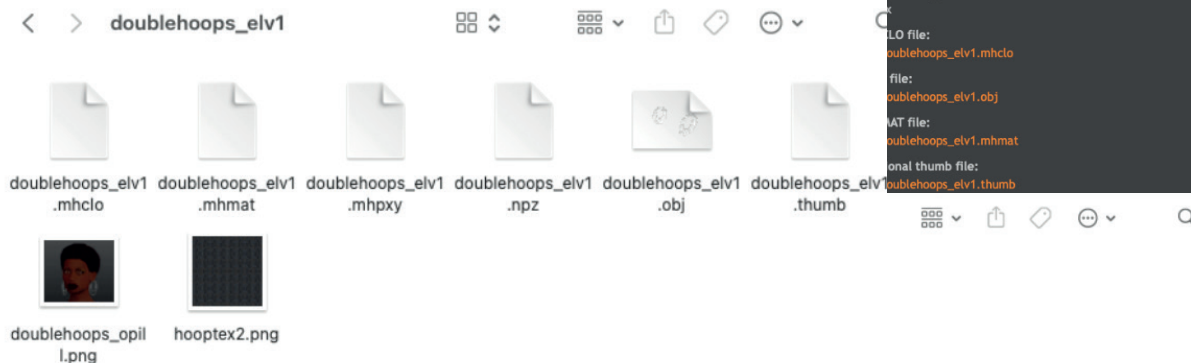
Wolof

Tutorat 18 : Dessin de personnage 3D avec Makehuman

Gestion des fichiers

Assets

- Accès
- Téléchargement
- Réglages





INFOGRAPHIE

POUR TOUS !

Wolof

Formations, conseils et astuces gratuits en Infographie

- Graphisme (création graphique, Traitement d'image, etc.)
- Audiovisuel (montage, animation, effets spéciaux, etc.)
- Multimédia (PAO, jeux vidéo, etc.)
- Webmaster (UI design, Intégration web, etc.)

MERCI DE VOTRE AIMABLE ATTENTION

PROCHAINEMENT : INITIATION AUX EFFETS SPÉCIAUX



VitrineVirtuelle

